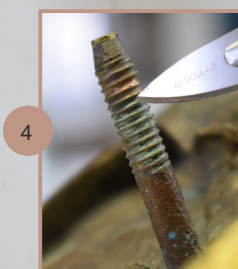


# 03 Intervenció

1. Desmuntatge del Crist de la creu.
2. Neteja superficial de l'ivori i eliminació de les intervencions anteriors.
3. Adhesió dels braços. Col·locació d'un cartró de conservació amb la forma i el gruix necessaris (braç esquerre).
4. Tractament dels claus de ferro.
5. Substitució de la creu antiga atacada per xilòfags i col·locació del Crist a la nova creu.



Diputació de Tarragona. DL T 132-2022

Unitat de Conservació  
i Restauració **CR**

Pl. Sant Joan, 5 / 43500 Tortosa  
Tel. 977 444 163  
unitatcr@dipta.cat  
www.dipta.cat



Diputació Tarragona

CRIST A LA CREU  
Monestir de Poblet, Vimbodí i Poblet

**CR** Publicació núm. **85**  
2022  
Unitat de Conservació i Restauració



Diputació Tarragona

# 01 Crist a la creu

La talla d'ivori del Crist és una peça considerada excepcional per la seva història i la seva qualitat artística. Es tracta d'una obra de gran realisme que representa una de les millors mostres d'escultura barroca sobre ivori a escala europea.

Pere Antoni d'Aragó, virrei de Nàpols, va encarregar a un artista flamenc la talla del Crist per les exèquies del rei Alfons V el Magnànim entre 1666 i 1671. Va ser donat al Reial Monestir de Santa Maria de Poblet quan, al 1671, van traslladar les restes del rei al monestir.

Durant dècades el Crist d'ivori va romandre amagat, mentre el monestir de Poblet vivia la desamortització, l'espoli i el posterior abandó.

L'execució tècnica i els detalls escultòrics són d'una extremada riquesa i virtuosisme.



Cos amb una lleugera inclinació cap a la dreta respecte les cames.



Cap girat cap a l'esquerra amb el coll estirat.  
Boca oberta amb dents i llengua.  
Ulls mirant enlaire i pupil·la foradada.



Pany de puresa aguantat amb un cinturó de doble corda lligat al maluc.



Peu esquerre amb una doble corda al turmell.

# 02 Estat de conservació



L'ivori presentava una tonalitat crema amb taques puntuals de color mel i fissures al llarg de tota la imatge, aspecte ocasionat pel pas del temps.



Brutícia puntual, sobretot als racons.



Les zones d'unió dels dos braços amb el cos presentaven separacions.



Els claus de subjecció de la imatge estaven oxidats i van ocasionar algunes taques a l'ivori.



Petites pèrdues de matèria.

## Intervencions anteriors:

- 1) Col·locació d'un tros de cartró i adhesió de petites falques d'ivori al punt de unió del braç esquerre amb el cos del Crist.
- 2) Envernissat de l'ivori.
- 3) Restes de fils de drap que indiquen algun tipus de neteja.



## Elements no originals:

- 1) Creu pintada de color negre.
- 2) Tres caps d'àngels alats de llautó sobredaurat.
- 3) Placa de llautó amb la paraula "INRI".

