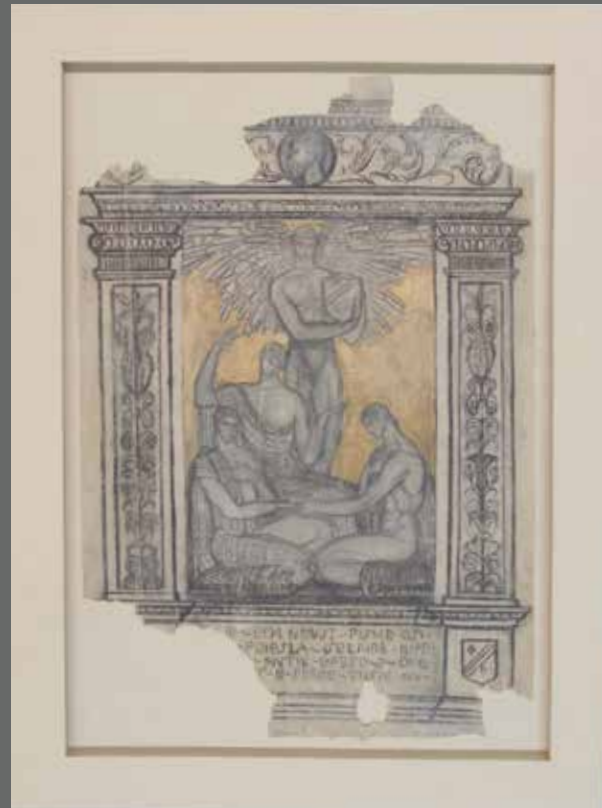


# 04 Sistema de presentació



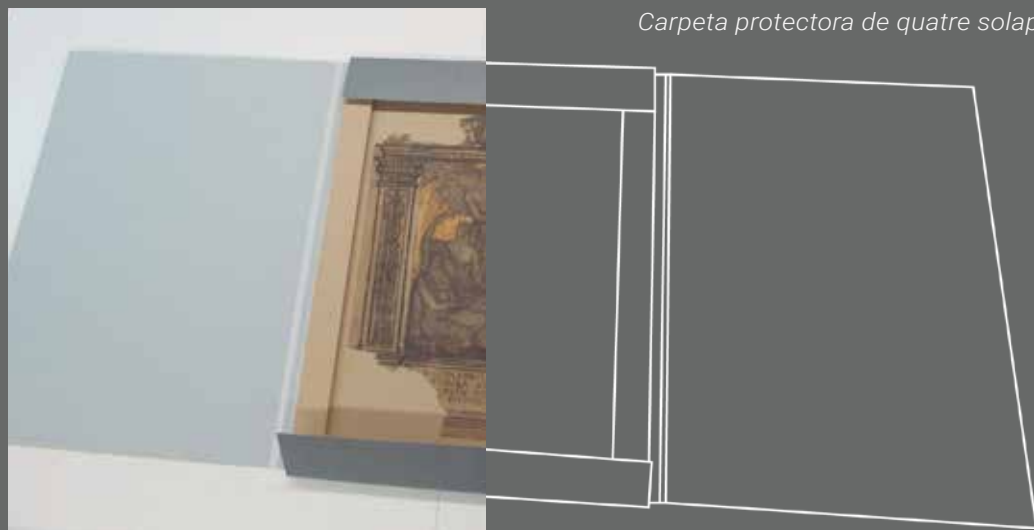
L'obra demanava un sistema de presentació amb una doble funció estètica i conservativa: una **carpeta passe-partout**.

La carpeta protegeix dels factors externs adversos i el passe-partout prepara l'obra per a un possible emmarcament.

El passe-partout separa els sustentats del contacte amb la carpeta o el vidre. En carbonets, ha de ser molt alt.

S'hi va utilitzar materials de conservació, que són neutres i estables químicament.

*Carpeta protectora de quatre solapes.*



Diputació de Tarragona. DL T273-2021

Unitat de Conservació  
i Restauració **CR**

Pl. Sant Joan, 5 / 43500 Tortosa  
Tel. 977 444 163  
unitatcr@dipta.cat  
www.dipta.cat



Diputació Tarragona

HOMENATGE A OSSORIO  
Museu d'Art Modern de Tarragona

**CR** Publicació núm. **81**  
2020  
Unitat de Conservació i Restauració



Diputació Tarragona

# 01 Dibuix de Julio Antonio



L'escultor **Julio Antonio** (Móra d'Ebre, 1889 - Madrid, 1919) va realitzar aquest dibuix com a esbós preparatori d'un baix relleu dedicat a Ángel Ossorio y Gallardo (jurista i polític espanyol), encàrrec d'un cercle de simpatitzants del polític.

L'esbós, anomenat *Homenatge a Ossorio*, està datat al voltant de 1919.

El suport és de paper artesanal, i les tècniques utilitzades són carbonet, creta blanca i purpurina metàl·lica.

Es conserva al Museu d'Art Modern de Tarragona (MAMT) i és propietat de la Diputació de Tarragona.



**Ángel Ossorio y Gallardo**  
(Font: Audouard Deglaire, 1913)

**Antonio Rodríguez Hernández, Julio Antonio**  
(Font: Museo Reina Sofía, 1909)

# 02 Estat de conservació

Les **problemàtiques principals** del dibuix eren la gran quantitat de deformacions que patia el paper i la pèrdua d'un 35% de matèria.



## Ondulacions i plects

La humitat controlada, aplicada a través de vapor d'aigua, va permetre manipular el paper amb seguretat per poder rectificar les deformacions i facilitar l'aplanat.



## Acidesa

Els papers àcids són fràgils i trencadissos. Se'n va augmentar el pH amb un producte que hi aportés alcalinitat.



## Estrips

Per garantir la integritat física de l'obra, els estrips es van consolidar amb cola de midó.



## Pèrdues

Seguint el criteri estètic japonès *wabi-sabi*, no es van reintegrar les pèrdues; considerant cada mancança com un bell testimoni del pas del temps.

# 03 Intervencions

