

Els tractaments es van iniciar amb la desinsectació per anòxia: es van introduir les obres en una bossa estanca on es va substituir l'oxigen per un gas inert, nitrogen. Seguidament es va procedir a la neteja mecànica de l'anvers i el revers mitjançant aspiració controlada i amb l'ajut de paletines de pèls suaus. En alguns casos es va fixar la policromia amb cola orgànica.



Anòxia



Neteja i fixació de la capa pictòrica



Neteja superficial del revers

La neteja química del suport de fusta es va fer amb aigua i alcohol etílic. Les capes pictòriques es va netejar amb solucions aquoses amb pH i conductivitat controlades. L'eliminació dels vernissos es va realitzar amb la mescla de dissolvents més adient segons el resultat del Test de dissolvents. Els estrips de les teles es van esmenar amb la sutura fil a fil. L'adhesiu emprat va ser una barreja de cola de peix i midó de blat.



Neteja superficial de l'anvers



Procés d'eliminació de vernís



Eliminació de vernís

Algunes pèrdues de capa de preparació es van estucar. L'estuc emprat va ser el tradicional, format per carbonat càlcic i cola animal.



Estucat

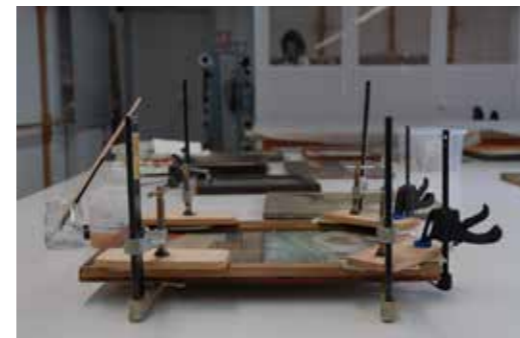


Reintegració pictòrica

La reintegració volumètrica de les petites pèrdues del suport de fusta es va realitzar amb la resina epoxídica Balsite acolorida amb aquarel·les i, els forats d'insectes xilòfags es van tapar amb barretes de cera tova de color. Les motlures faltants es van restituir amb fusta de pi tenyida i tractada amb Xylazel noguera, i es van adherir amb cola de peix. La reintegració pictòrica es va realitzar amb aquarel·les Winsor&Newton.



Reintegració volumètrica



Adhesió de motlures noves

A les obres en què es va eliminar el vernís es va aplicar una capa de vernís de baix pes molecular. Pel que fa als elements metàl·lics es van netejar mecànicament amb bisturí i llapis de fibra de vidre i seguidament se'ls va aplicar a pinzell un inhibidor de corrosió i una capa de protecció final.



Reintegració pictòrica

EXVOTOS CR



63
2017

14 EXVOTS
Confraria de Sant Magí Màrtir
Tarragona

Publicació de Conservació i Restauració
Escola d'Art de la Diputació a Tortosa

CR
Conservació i Restauració
Escola d'Art Tortosa
Diputació de Tarragona
Conservació i restauració de béns culturals
del Camp de Tarragonà i de les Terres de l'Ebre

EAT
Escola d'Art
Tortosa

Diputació Tarragona

14 EXVOTS DE LA CONFRARIA DE SANT MAGÍ MÀRTIR

Es presenten les intervencions realitzades a 14 exvots de la Confraria de Sant Magí Màrtir de Tarragona. Es tracta d'onze pintures sobre fusta i tres pintures sobre tela de petit format realitzades per diversos autors, majoritàriament anònims i datades possiblement a principis del segle XX.



Mides: 34 x 44 cm
Pintura sobre taula

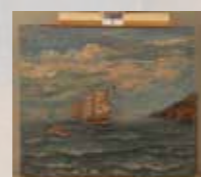


Mides: 29,5 x 38 cm
Pintura sobre taula



Mostrem dos de les peces abans i després de la seva intervenció.

La majoria d'exvots són oferts a sant Magí, copatró de Tarragona i, alguns, també a la Verge, a sant Josep i a Jesucrist. Les escenes més representades presenten el motiu que ha donat peu a l'ofrena, un personatge orant i un personatge diví dins un núvol situat a la part superior.



Un exvot és un do ofert a una imatge religiosa en compliment d'un vot o en recordança d'un benefici rebut

ASPECTES TÈCNICS I ESTAT DE CONSERVACIÓ DE LES OBRES

L'estat de conservació dels exvots era regular i en alguns casos dolent. Els suports lignis presentaven pèrdues internes en forma de galeries provocades per atacs d'insectes xilòfags, fissures, pèrdues de matèria, taques i brutícia superficial. En alguns casos s'havien perdut motlures del marc i els elements metàl·lics estaven oxidats.



Atac de xilòfags



Pèrdua de suport

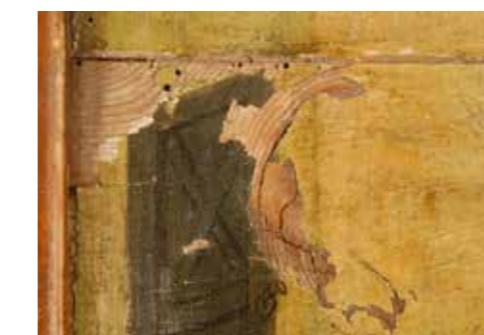
Els suports tèxtils tenien estrips, pèrdues, marques del bastidor i deformacions causades per la falta de tibat. Els estrats pictòrics presentaven brutícia superficial, taques, pèrdues de pel·lícula pictòrica i, pèrdues de la capa de preparació subjacent.



Taques



Estrip



Pèrdua de capa de preparació i pictòrica

El vernís, allí on existia, estava esgrogueït i aplicat de forma irregular amb regalims i acumulacions indesitjables.



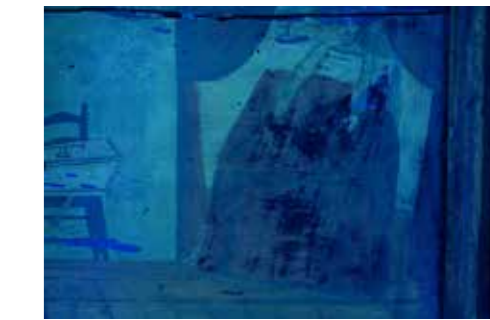
Esgrogueïment de vernís

INTERVENCIÓ DE CONSERVACIÓ I RESTAURACIÓ

El primer pas van ser les anàlisis científiques. Es van realitzar fotografies digitals abans, durant i després dels processos de conservació i restauració i, fotografies amb llum rasant i transmesa. També es van realitzar fotografies amb llum ultraviolada per determinar repintades o alteracions del vernís.



Fotografia amb llum ultraviolada



Fotografia amb llum ultraviolada

Seguidament es va mesurar la conductivitat i el pH de la superfície de cada obra per poder crear un Test de neteges aquoses específic i segur per a les policromies. Per a l'eliminació dels vernissos es va realitzar el Test de dissolvents de Cremonesi amb la finalitat d'escollir la barreja de dissolvents més adequada.



Fotografia amb llum rasant