

Reintegració volumètrica

La restitució dels volums perduts, a causa de les llacunes de les capes de preparació, es va aconseguir amb l'aplicació d'estuc sintètic



Reintegració volumètrica

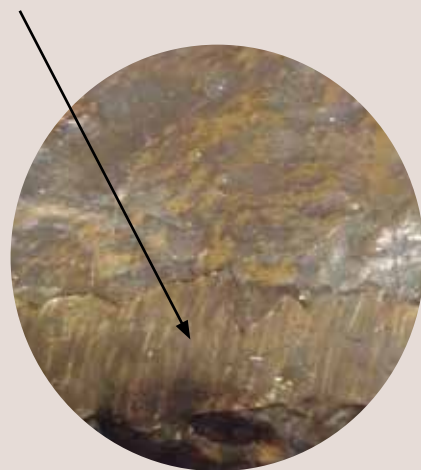
Reintegració cromàtica

La reintegració es va realitzar mitjançant colors al vernís i amb la tècnica del *trateggio*



Reintegració cromàtica

Trateggio: tècnica de reintegració que consisteix en l'aplicació de color mitjançant línies superposades de colors purs



Impremta Querol, SL. D.L.: T. 1309-2017

Escola d'Art de la Diputació a Tortosa

CR
Conservació i Restauració
Escola d'Art Tortosa
Diputació de Tarragona
Conservació i restauració de béns culturals
del Camp de Tarragona i de les Terres de l'Ebre

CR

62

2017

MISTERI VETLLEU I PREGUEU
Associació La Salle de Tarragona

Publicació de Conservació i Restauració
Escola d'Art de la Diputació a Tortosa

DESCRIPCIÓ I ESTAT DE CONSERVACIÓ

El Misteri de Setmana Santa “**Vetlleu i Pregueu**” de l'Associació La Salle de Tarragona fa referència al moment en què Jesús torna de l'oració a l'hort i troba que els seus deixebles s'han adormit. El pas consta de quatre talles de fusta que representen a Jesús, dret, adreçant-se als seus deixebles, Jaume, Joan i Pere, en una actitud serena.



Mysteri abans de la intervenció

Les figures són de fusta. El terra que actua de base és d'espuma sintètica, probablement de poliuretà. Sobre aquests suports (fusta o espuma) s'assenten les capes de preparació i la capa de policromia.

Segons l'estudi visual, es pot concloure que l'obra es va realitzar amb la tècnica a l'oli. Més endavant, algunes figures van ser totalment repintades, en alguns casos canviant el color de l'hàbit. Posteriorment, es van fer nous massillats i repintades puntuals, probablement en diferents èpoques, per intentar dissimular nous desperfectes. Per tant, el que es veu en l'actualitat poc té a veure amb la policromia original de l'obra.



Repintades sobre la policromia anterior

Els suports es trobaven en bones condicions. El fet que les imatges es construïen mitjançant l'acoblament de diferents blocs de fusta comporta que aquestes unions es moguin després del pas del temps, però no significa estrictament un deteriorament. En aquest cas, es podien observar les unions dels elements a través de la policromia.



Moviment dels blocs de fusta a través de la policromia

Les capes de preparació es conservaven en un estat regular, s'observaven aixecaments puntuals i algun despreniment. En relació amb la capa pictòrica, aquesta no estava envellida o oxidada, però presentava les mateixes patologies que les capes de preparació.

En relació amb la brutícia superficial, el pas presentava dipòsits superficials en forma de pols ambiental i alguna taca d'humitat i excrements d'insectes.



Despreniments de capa de preparació i policromia

INTERVENCIONS DE CONSERVACIÓ I RESTAURACIÓ

Neteja

La neteja va consistir en dues fases: una primera en sec i una altra en humit.

La neteja en sec es va realitzar eliminant la pols en superfície amb aspiració i l'ajuda de paletines i draps de microfibra. La neteja aquosa va completar aquesta primera fase i va aconseguir eliminar la brutícia que no va poder ser retirada amb aspiració.



Neteja aquosa

Eliminació d'intervencions anteriors

S'hi van eliminar únicament les repintades i massillats que més dificultaven la visió del misteri o que perjudicessin l'estabilitat de l'obra. La remoció es va fer amb isopropanol i, mecànicament, amb bisturí.



Eliminació d'intervencions anteriors

Consolidació i fixació

Aquest procediment va consistir en l'aplicació de cola animal calenta, amb pinzell sobre les disgregacions i amb xeringa sobre els aixecaments de les capes de preparació i / o de capa pictòrica, i aplicació de pressió en els casos en què va ser necessari.



Aplicació d'adhesiu per fixar la policromia